

## Antwort zur Frage 177:

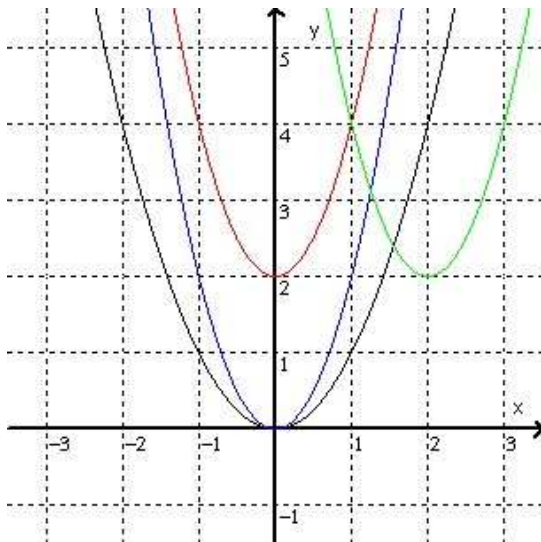
Skizziere die Schaubilder von einigen Parabelfunktionen

$$f(x) = x^2$$

$$f(x) = 2x^2$$

$$f(x) = 2x^2 + 2$$

$$f(x) = 2(x - 2)^2 + 2$$



$$f(x) = x^2$$

$$f(x) = 2x^2$$

$$f(x) = 2x^2 + 2$$

$$f(x) = 2(x - 2)^2 + 2$$

In der Funktion  $f(x) = a(x - b)^2 + c$  bewirkt:  
**a** eine Streckung oder Stauchung in **y**-Richtung  
**b** eine Verschiebung in die positive **x**-Richtung  
**c** eine Verschiebung in die positive **y**-Richtung