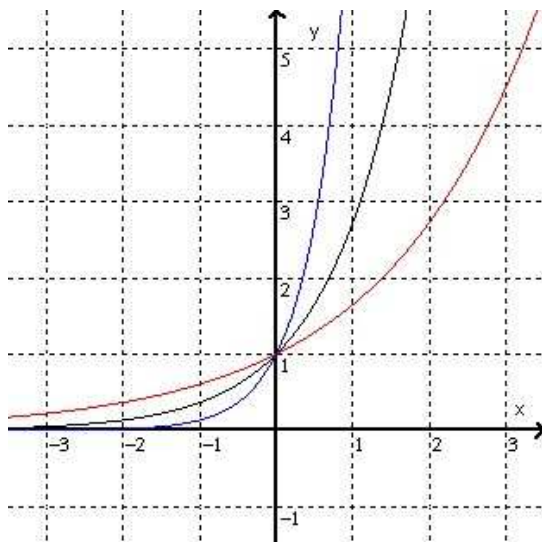


Antwort zur Frage 183:

Skizziere die Schaubilder folgender Exponential-Funktionen

$$f(x) = e^x \quad f(x) = e^{2x} \quad f(x) = e^{\frac{1}{2}x}$$



$$f(x) = e^x \quad f(x) = e^{2x} \quad f(x) = e^{\frac{1}{2}x}$$

Alle Funktionen der Form $f(x) = e^{bx}$ mit $b > 0$ gehen durch den Punkt $(0/1)$.

Für $x \rightarrow -\infty$ haben sie die x -Achse als Asymptote.